

# MZ20A



## Модулирующие приводы отключающих клапанов

Приводы MZ20A предназначены для модулирующего регулирования работы отключающих клапанов моделей VZ\*19\*.

Приводы данной модели используются для зонального регулирования работы клапанов на фанкойлах, эжекционных доводчиках, радиаторах, малых вторичных нагревателях и охладителях.

Приводы поставляются в двух версиях с модулирующим управлением:

- MZ20A с возможностью выбора диапазонов управляющих сигналов;
- MZ20A-R с диапазоном управляющих сигналов только 0...10 В.

Эксплуатационный ресурс приводов увеличен благодаря отсутствию конечных переключателей и потенциометров обратной связи. Положение закрытия регулируется функцией автоматической синхронизации.

При длительности полного хода 100 с регулировка расхода и положения заслонки клапана осуществляется с высокой точностью.

Во всех версиях предусмотрена функция перевода на ручное управление.

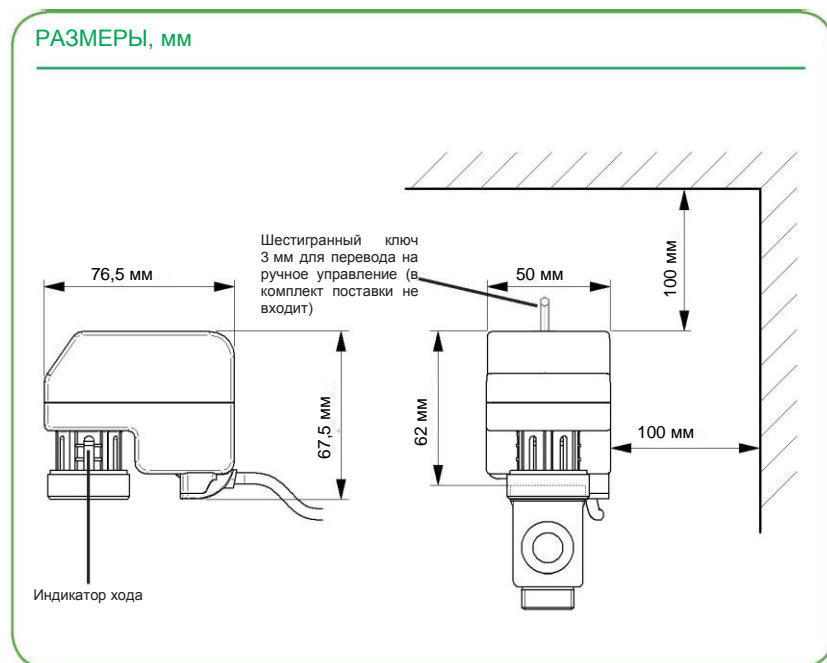
## ТЕХНИЧЕСКИЕ ХАРАКТЕРИСТИКИ

Потребляемая мощность..... 1,1 Вт (1,2 В·А)  
 Напряжение питания .....21,6...26,4 В перем. тока,  
 50/60 Гц  
 Скорость перемещения штока..... 18 с/мм (18 Гц),  
 ..... 50 с/мм (15 Гц)  
 рабочая температура ..... - 5...+55 °С  
 температура хранения .....-25...65 °С  
 Относительная влажность..... максимум 95 %  
 ..... без образования конденсата  
 Усилие штока ..... 200 Н  
 Максимальный ход штока..... 6,5 мм  
 Соединительный кабель.....  
 .....3-проводной, длина 1,5 м  
 Класс защиты... IP 43 в вертикальном положении  
 .....IP41 в горизонтальном положении  
 Используемые клапана ..... см. таблицу на стр. 3  
 Перевод на ручное  
 управление..... шестигранный ключ 3 мм  
 Уровень звуковой мощности .....35 дБ(А)  
 Масса ..... 162 г

## ТАБЛИЦА ДЛЯ ЗАКАЗА

Номер по каталогу	Описание	Управляющий сигнал
845-5051-000	MZ20A	0...10 В, 2...10 В, 1...5 В, 6...10 В, 6...9 В, 4...7 В, 8...11 В
845-5052-000	MZ20A-R	0...10 В

## РАЗМЕРЫ, мм



Устройство соответствует требованиям следующих Директив ЕС:  
 -Директива по электромагнитной совместимости 2004/108/CE, стандарт EN 61326-1  
 -Директива по низковольтному оборудованию 2006/95/CE, стандарт EN 61010-1 на оборудование с напряжением питания 230 В.

## ПРИНЦИП ДЕЙСТВИЯ

Устройства серии MZ20A являются электрическими приводами модулирующего управления. Вал привода, вращающий шток клапана, приводится в движение синхронным реверсивным электродвигателем через зубчатую передачу.

Встроенная гистерезисная электромагнитная муфта ограничивает крутящий момент, действующий на шток клапана, и защищает привод от перегрузки при достижении штоком клапана конца хода без необходимости использования микропереключателей.

Рифлёная кольцевая гайка M30 позволяет устанавливать привод на клапан под любым углом, что упрощает процедуру электроподключения. Монтаж осуществляется вручную. Для электроподключения привода используется 3-проводной кабель длиной 1,5 м.

Все приводы серии MZ20 оснащены индикаторами хода.

Позиционирование вала привода управляется входными сигналами с микропроцессора. Синхронизация позиционирования автоматически осуществляется всякий раз при подаче питания на привод и при достижении штоком начального или конечного положения.

Для всех моделей MZ20 предусмотрена возможность перевода на ручное управление с помощью торцевого шестигранного ключа 3 мм. Для перевода привода на ручное управление запрещается использовать электроинструменты (шуруповёрты и т. п.)



**Перед переводом на ручное управление электропитание привода необходимо отключить.**

Техническое обслуживание приводам серии MZ20 не требуется.

## МОНТАЖ

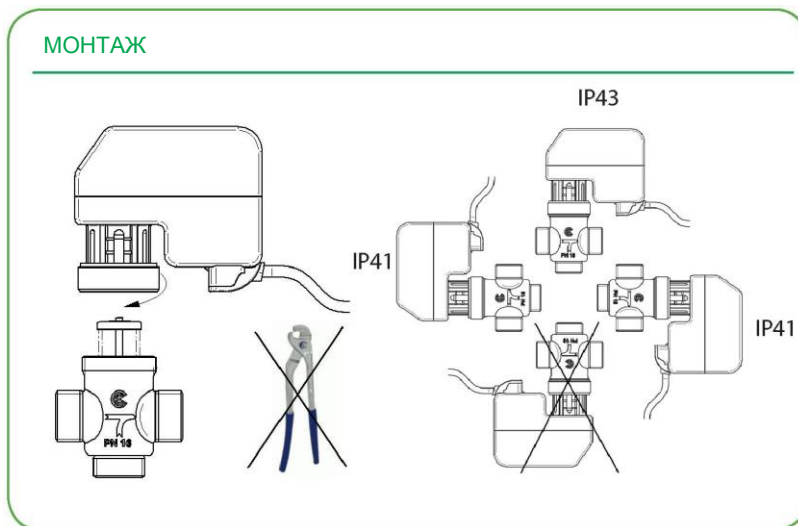
Перед установкой привода на клапан убедитесь, что трубные соединения не загрязнены, точно совмещены с клапанными соединениями и не вибрируют.

Степень защиты оболочки IP44 обеспечивается только при установке привода над клапаном.

Привод может работать при установке в любом положении относительно клапана, однако устанавливать его под клапаном не рекомендуется.

Привод устанавливается на клапан с помощью рифлёной кольцевой гайки M30 x 1,5. Для установки привода не требуется инструментов. Их использование может привести к повреждениям привода и клапана.

## МОНТАЖ

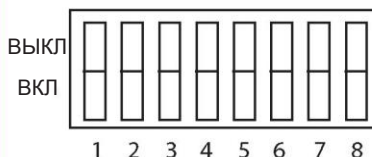


Приводы серии MZ20A-R управляются только сигналами 0...10 В.

Приводы серии MZ20A управляются 7 разными сигналами. Кроме того, возможен выбор прямого либо реверсивного действия. Конфигурирование привода осуществляется с помощью встроенного микропереключателя.

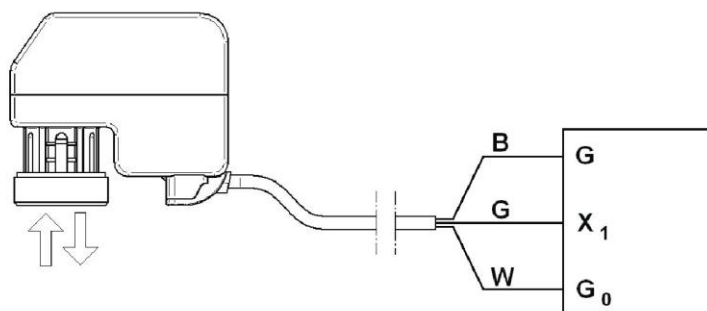
## ПРИВОДЫ MZ20A: ДИАПАЗОНЫ УПРАВЛЯЮЩИХ СИГНАЛОВ И НАПРАВЛЕНИЕ СРАБАТЫВАНИЯ

	ВКЛ	ВЫКЛ	ТУМБЛЕР
			1
	0...10 В	—	2
	6,9 В	—	3
	1...5 В	—	4
	2...10 В	—	5
	4...7 В	—	6
	6...10 В	—	7
	8...11 В	—	8

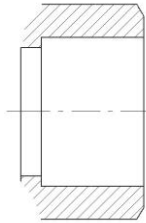


Клапаны всех моделей VZ\*19\* являются нормально закрытыми (шток в верхнем положении)

## ЭЛЕКТРИЧЕСКИЕ СОЕДИНЕНИЯ



НОМЕР ПО КАТАЛОГУ ДЛЯ ЗАКАЗА – КЛАПАНЫ С ВНЕШНЕЙ РЕЗЬБОЙ



2-ходовые клапаны VZ219E

Размер	Соединение	Кэф. расхода		Внешняя резьба, плоские торцевые уплотнения		Привод MZ20 высокого давления
		A-AB		Номер по каталогу	Обозначение типа	
DN 15	G1/2A	0,25		VZ219E-15BP01	VZ219E-15BP 0.25E SU 00	350 кПа
		0,4		VZ219E-15BP02	VZ219E-15BP 0.4E SU 00	
		0,6		VZ219E-15BP03	VZ219E-15BP 0.6E SU 00	
		1		VZ219E-15BP04	VZ219E-15BP 1.0E SU 00	
		1,6		VZ219E-15BP05	VZ219E-15BP 1.6E SU 00	
		2		VZ219E-15BP06	VZ219E-15BP 2.0E SU 00	
DN20	G3/4A	2,5		VZ219E-20BP07	VZ219E-20BP 2.5E SU 00	250 кПа
		4		VZ219E-20BP08	VZ219E-20BP 4.0E SU 00	150 кПа
		6		VZ219E-20BP09	VZ219E-20BP 6.0E SU 00	

3-ходовые клапаны VZ319E

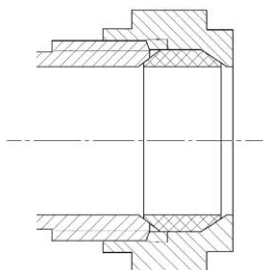
Размер	Соединение	Кэф. расхода		Внешняя резьба, плоские торцевые уплотнения		Привод MZ20 высокого давления
		A-AB	B-AB	Номер по каталогу	Обозначение типа	
DN 15	G1/2A	0,25	0,25	VZ319E-15BP01	VZ319E-15BP 0.25E SU 00	350 кПа
		0,4	0,25	VZ319E-15BP02	VZ319E-15BP 0.4E SU 00	
		0,6	0,4	VZ319E-15BP03	VZ319E-15BP 0.6E SU 00	
		1	0,6	VZ319E-15BP04	VZ319E-15BP 1.0E SU 00	
		1,6	1	VZ319E-15BP05	VZ319E-15BP 1.6E SU 00	
		2	1,6	VZ319E-15BP06	VZ319E-15BP 2.0E SU 00	
DN20	G3/4A	2,5	1,6	VZ319E-20BP07	VZ319E-20BP 2.5E SU 00	250 кПа
		4	2,5	VZ319E-20BP08	VZ319E-20BP 4.0E SU 00	100 кПа A-AB 40 кПа B-AB
		6	4	VZ319E-20BP09	VZ319E-20BP 6.0E SU 00	

3-ходовые клапаны VZ419E со встроенным байпасом (4 порта)

Размер	Соединение	Кэф. расхода		Внешняя резьба, плоские торцевые уплотнения		Привод MZ20 высокого давления
		A-AB	B-AB	Номер по каталогу	Обозначение типа	
DN 15	G1/2A	0,25	0,25	VZ419E-15BP01	VZ419E-15BP 0.25E SU 00	350 кПа
		0,4	0,25	VZ419E-15BP02	VZ419E-15BP 0.4E SU 00	
		0,6	0,4	VZ419E-15BP03	VZ419E-15BP 0.6E SU 00	
		1	0,6	VZ419E-15BP04	VZ419E-15BP 1.0E SU 00	
		1,6	1	VZ419E-15BP05	VZ419E-15BP 1.6E SU 00	
		2	1,6	VZ419E-15BP06	VZ419E-15BP 2.0E SU 00	
DN20	G3/4A	2,5	1,6	VZ419E-20BP07	VZ419E-20BP 2.5E SU 00	250 кПа
		4	2,5	VZ419E-20BP08	VZ419E-20BP 4.0E SU 00	100 кПа A-AB 40 кПа B-AB
		6	4	VZ419E-20BP09	VZ419E-20BP 6.0E SU 00	

Клапан продолжает нормально функционировать при максимальном перепаде давления в седле

НОМЕР ПО КАТАЛОГУ ДЛЯ ЗАКАЗА



2-ходовые клапаны VZ219C

Размер	Концевое соединение	Коеф. расхода		1 комплект: с гайками, обжимными кольцами и регулировочными крышками		5 комплектов: без гаек, обжимных колец и регулировочных крышек		Привод высокого давления
		A-AB	B-AB	Номер по каталогу	Обозначение типа	Номер по каталогу	Обозначение типа	
DN 15	Внеш. диаметр 15 мм	0,25		VZ219C-15BP01	VZ219C-15BP 0.25E SU 00	VZ219C-15BP51	VZ219C-15BP 0.25E SU M5	350 кПа
		0,4		VZ219C-15BP02	VZ219C-15BP 0.4E SU 00	VZ219C-15BP52	VZ219C-15BP 0.4E SU M5	
		0,6		VZ219C-15BP03	VZ219C-15BP 0.6E SU 00	VZ219C-15BP53	VZ219C-15BP 0.6E SU M5	
		1		VZ219C-15BP04	VZ219C-15BP 1.0E SU 00	VZ219C-15BP54	VZ219C-15BP 1.0E SU M5	
		1,6		VZ219C-15BP05	VZ219C-15BP 1.6E SU 00	VZ219C-15BP55	VZ219C-15BP 1.6E SU M5	
		2		VZ219C-15BP06	VZ219C-15BP 2.0E SU 00	VZ219C-15BP56	VZ219C-15BP 2.0E SU M5	
DN20	Внеш. диаметр 22 мм	2,5		VZ219C-20BP07	VZ219C-20BP 2.5E SU 00	VZ219C-20BP57	VZ219C-20BP 2.5E SU M5	250 кПа

3-ходовые клапаны VZ319C

Размер	Концевое соединение	Коеф. расхода		1 комплект: с гайками, обжимными кольцами и регулировочными крышками		5 комплектов: без гаек, обжимных колец и регулировочных крышек		Привод высокого давления
		A-AB	B-AB	Номер по каталогу	Обозначение типа	Номер по каталогу	Обозначение типа	
DN 15	Внеш. диаметр 15 мм	0,25	0,25	VZ319C-15BP01	VZ319C-15BP 0.25E SU 00	VZ319C-15BP51	VZ319C-15BP 0.25E SU M5	350 кПа
		0,4	0,25	VZ319C-15BP02	VZ319C-15BP 0.4E SU 00	VZ319C-15BP52	VZ319C-15BP 0.4E SU M5	
		0,6	0,4	VZ319C-15BP03	VZ319C-15BP 0.6E SU 00	VZ319C-15BP53	VZ319C-15BP 0.6E SU M5	
		1	0,6	VZ319C-15BP04	VZ319C-15BP 1.0E SU 00	VZ319C-15BP54	VZ319C-15BP 1.0E SU M5	
		1,6	1	VZ319C-15BP05	VZ319C-15BP 1.6E SU 00	VZ319C-15BP55	VZ319C-15BP 1.6E SU M5	
		2	1,6	VZ319C-15BP06	VZ319C-15BP 2.0E SU 00	VZ319C-15BP56	VZ319C-15BP 2.0E SU M5	
DN20	Внеш. диаметр 22 мм	2,5	1,6	VZ319C-20BP07	VZ319C-20BP 2.5E SU 00	VZ319C-20BP57	VZ319C-20BP 2.5E SU M5	250 кПа

3-ходовые клапаны VZ419C со встроенным байпасом (4 порта)

Размер	Концевое соединение	Коеф. расхода		1 комплект: с гайками, обжимными кольцами и регулировочными крышками		5 комплектов: без гаек, обжимных колец и регулировочных крышек		Привод высокого давления
		A-AB	B-AB	Номер по каталогу	Обозначение типа	Номер по каталогу	Обозначение типа	
DN 15	Внеш. диаметр 15 мм	0,25	0,25	VZ419C-15BP01	VZ419C-15BP 0.25E SU 00	VZ419C-15BP51	VZ419C-15BP 0.25E SU M5	350 кПа
		0,4	0,25	VZ419C-15BP02	VZ419C-15BP 0.4E SU 00	VZ419C-15BP52	VZ419C-15BP 0.4E SU M5	
		0,6	0,4	VZ419C-15BP03	VZ419C-15BP 0.6E SU 00	VZ419C-15BP53	VZ419C-15BP 0.6E SU M5	
		1	0,6	VZ419C-15BP04	VZ419C-15BP 1.0E SU 00	VZ419C-15BP54	VZ419C-15BP 1.0E SU M5	
		1,6	1	VZ419C-15BP05	VZ419C-15BP 1.6E SU 00	VZ419C-15BP55	VZ419C-15BP 1.6E SU M5	
		2	1,6	VZ419C-15BP06	VZ419C-15BP 2.0E SU 00	VZ419C-15BP56	VZ419C-15BP 2.0E SU M5	
DN20	Внеш. диаметр 22 мм	2,5	1,6	VZ419C-20BP07	VZ419C-20BP 2.5E SU 00	VZ419C-20BP57	VZ419C-20BP 2.5E SU M5	250 кПа

Клапан продолжает нормально функционировать при максимальном перепаде давления в седле

1 октября 2009 года компания TAC была преобразована в подразделение Buildings Business корпорации Schneider Electric. Данный документ оформлен в стиле корпорации Schneider Electric, однако в тексте содержатся ссылки на компанию TAC, как на корпоративный бренд. По мере обновления версий документов их содержание будет приведено в соответствие с изменением корпоративного бренда.